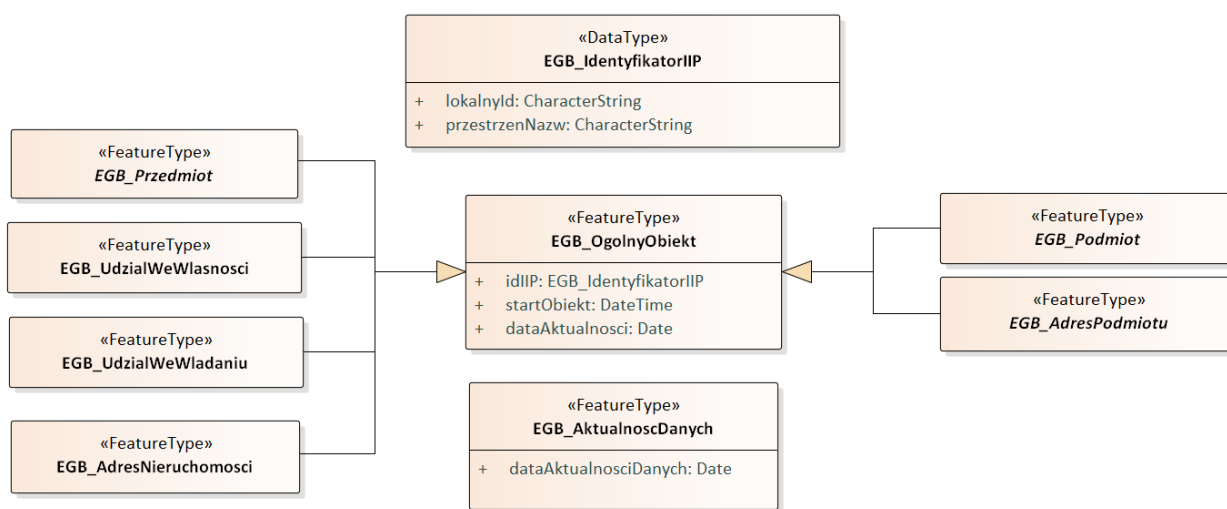


## SPECYFIKACJA USŁUG SIECIOWYCH DOTYCZĄCYCH UDOSTĘPNIANIA DANYCH EWIDENCJI GRUNTÓW I BUDYNKÓW DO ZINTEGROWANEGO SYSTEMU INFORMACJI O NIERUCHOMOŚCIACH (ZSIN)

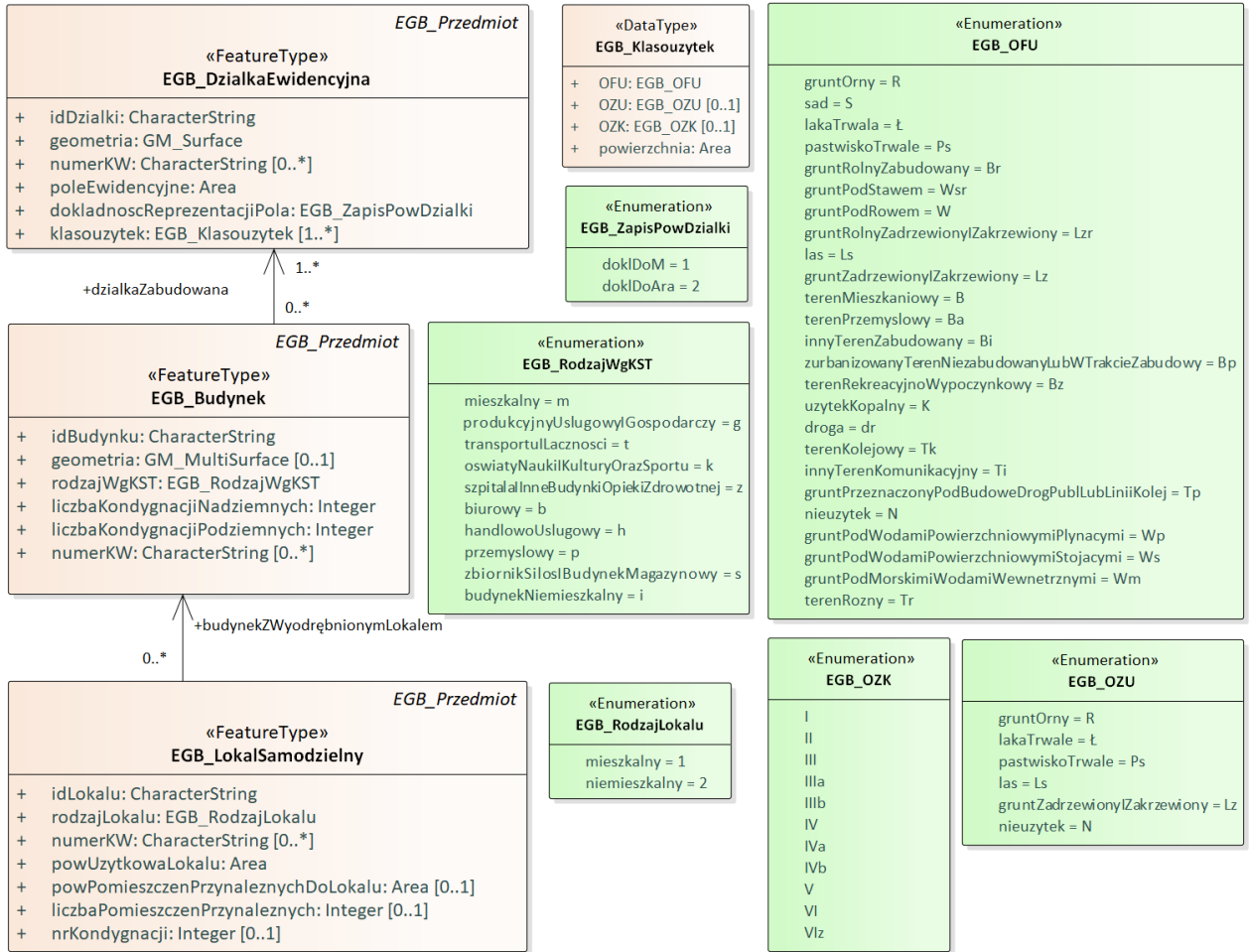
1. Usługi udostępniające dane z powiatowych baz danych ewidencji gruntów i budynków na potrzeby ZSIN są zgodne ze standardem Web Feature Service (WFS).

2. Schemat aplikacyjny UML dla danych EGIB udostępnianych na potrzeby ZSIN przedstawiają diagramy: **Ogólny obiekt, Dane przedmiotowe, Dane podmiotowe, Grupowanie, Udziały, Adres podmiotu, Adres nieruchomości.**

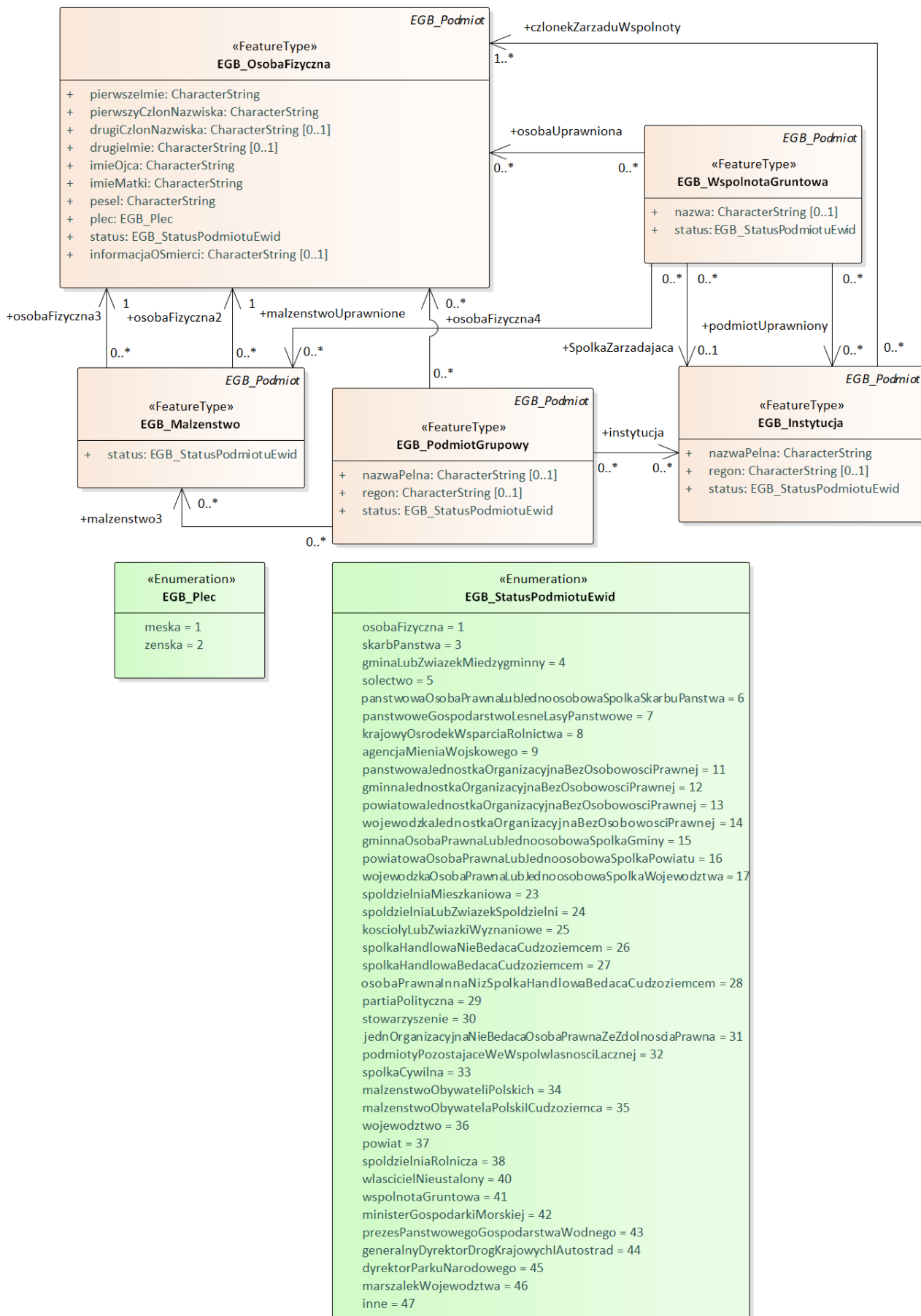
### I. Diagram: Ogólny obiekt



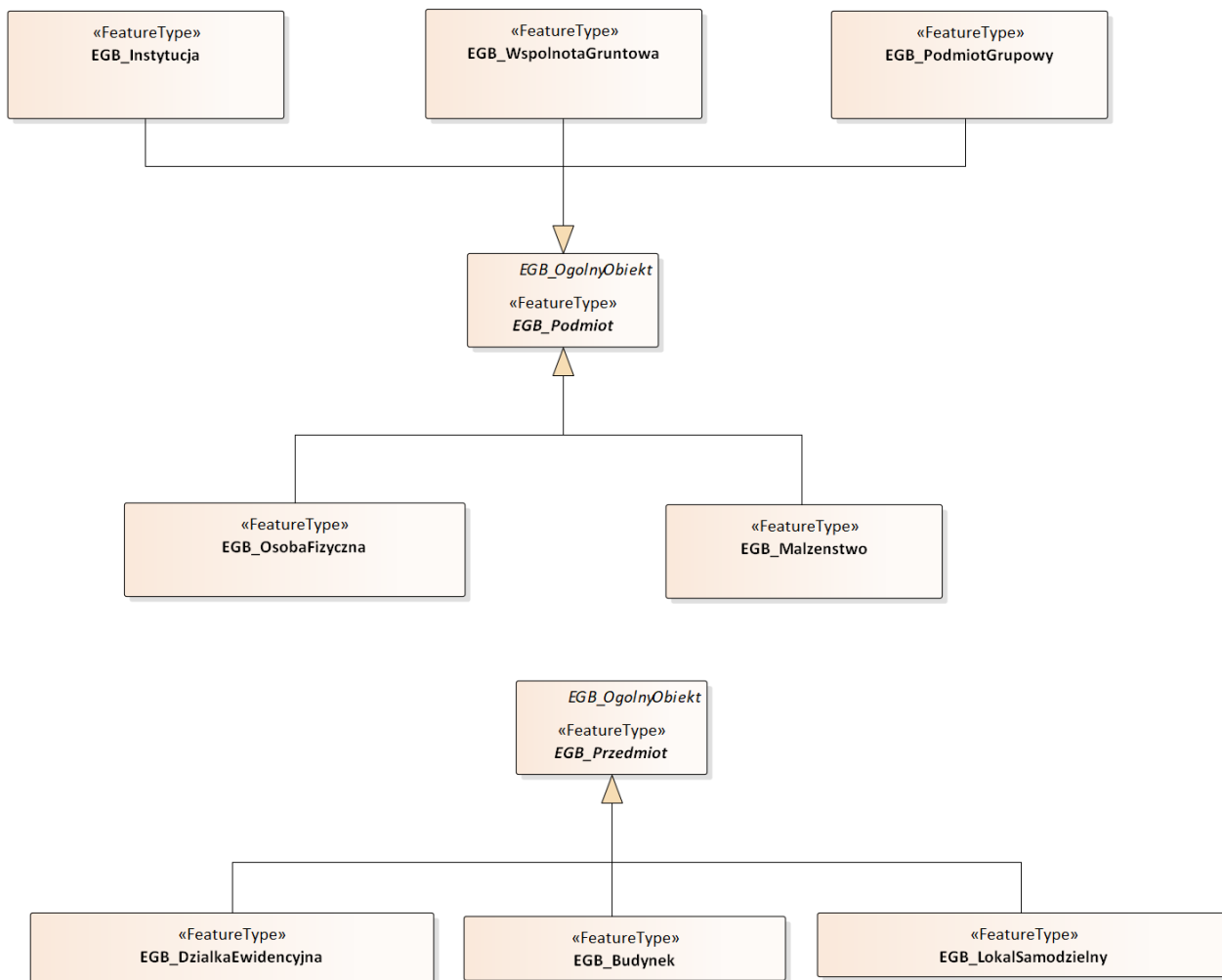
## II. Diagram: Dane przedmiotowe



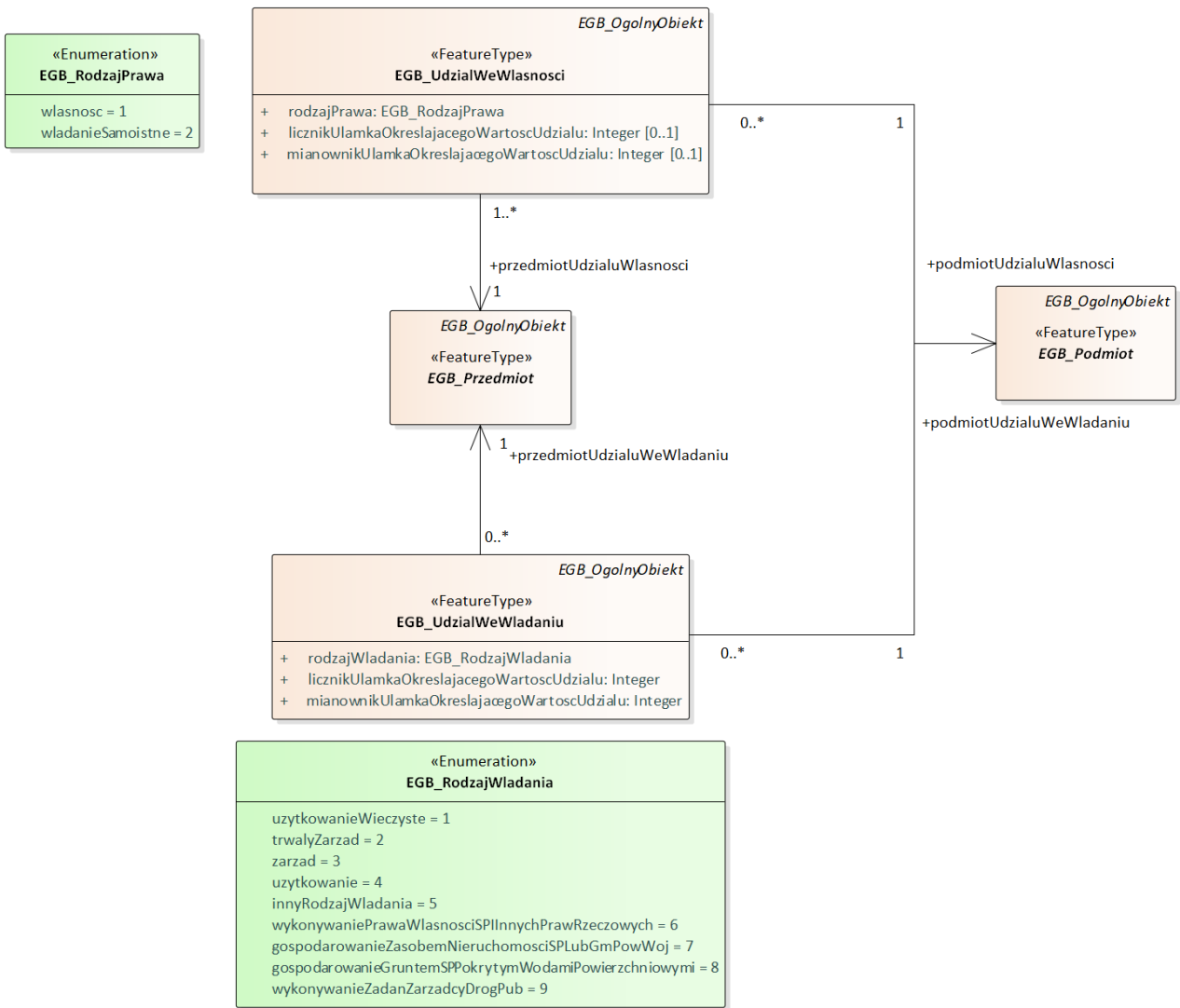
### III. Diagram: Dane podmiotowe



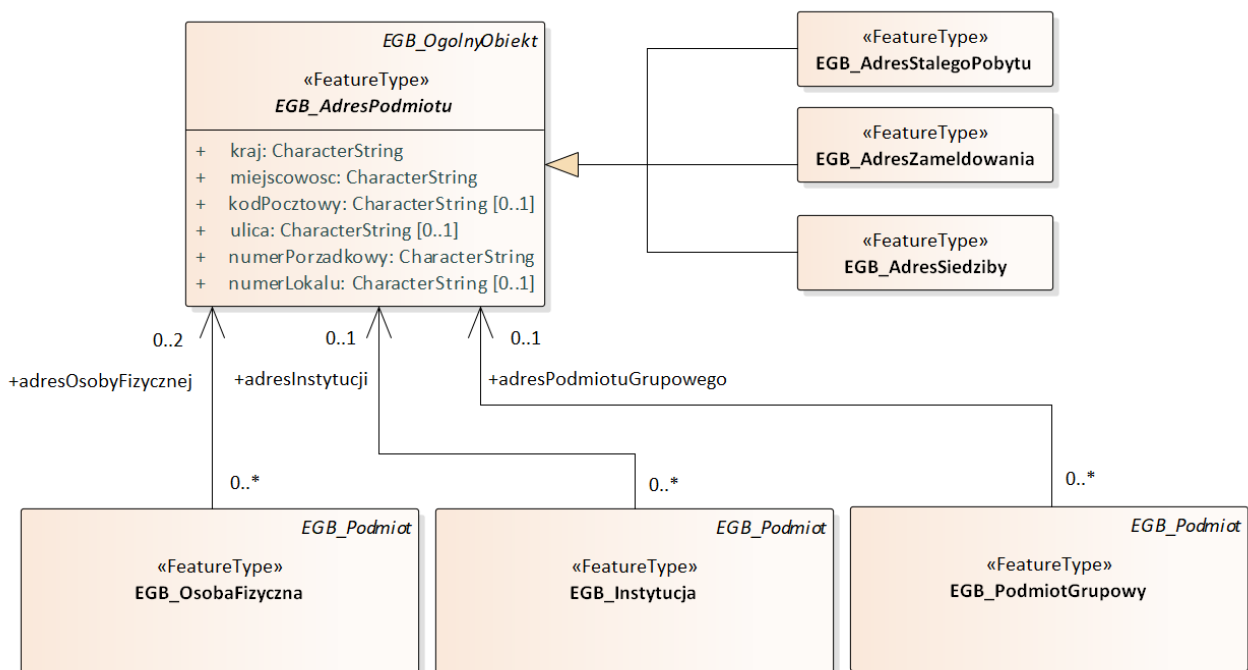
#### IV. Diagram: Grupowanie



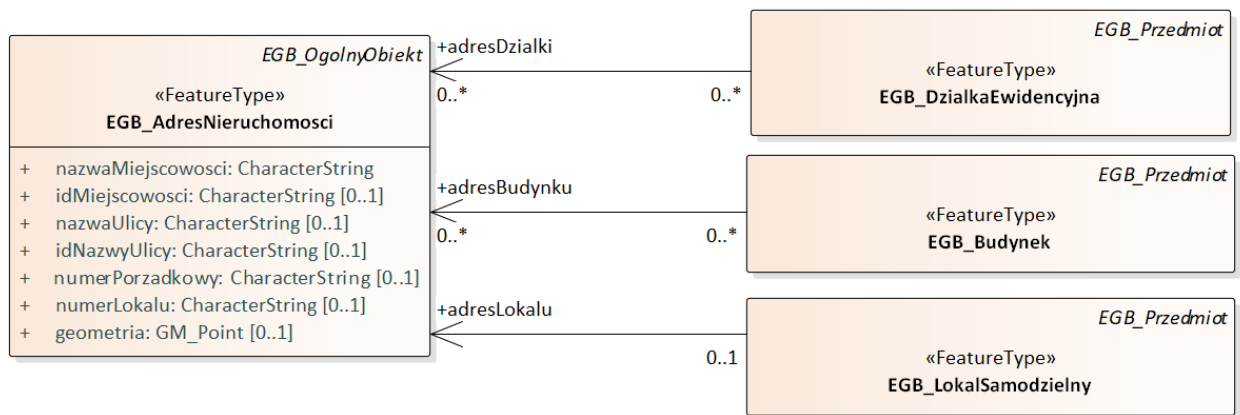
## V. Diagram: Udziały



## VI. Diagram: Adres podmiotu



## VII. Diagram: Adres nieruchomości



3. Realizacja relacji, zawartych w schemacie aplikacyjnym UML, o którym mowa w ust. 2 odbywa się wg wzoru:

xlink:href="{przestrzenNazw}\_{lokalnyId}", gdzie:

{przestrzenNazw} – część identyfikatora IIP obiektu zawierająca przestrzeń nazw,

{lokalnyId} – część identyfikatora IIP obiektu zawierająca identyfikator lokalny.

4. Schemat aplikacyjny GML, zgodny ze schematem pojęciowym, o którym mowa w ust. 2, Główny Geodeta Kraju publikuje w repozytorium interoperacyjności, o którym mowa w przepisach wydanych na podstawie art. 18 ustawy z dnia 17 lutego 2005 r. o informatyzacji działalności podmiotów realizujących zadania publiczne.