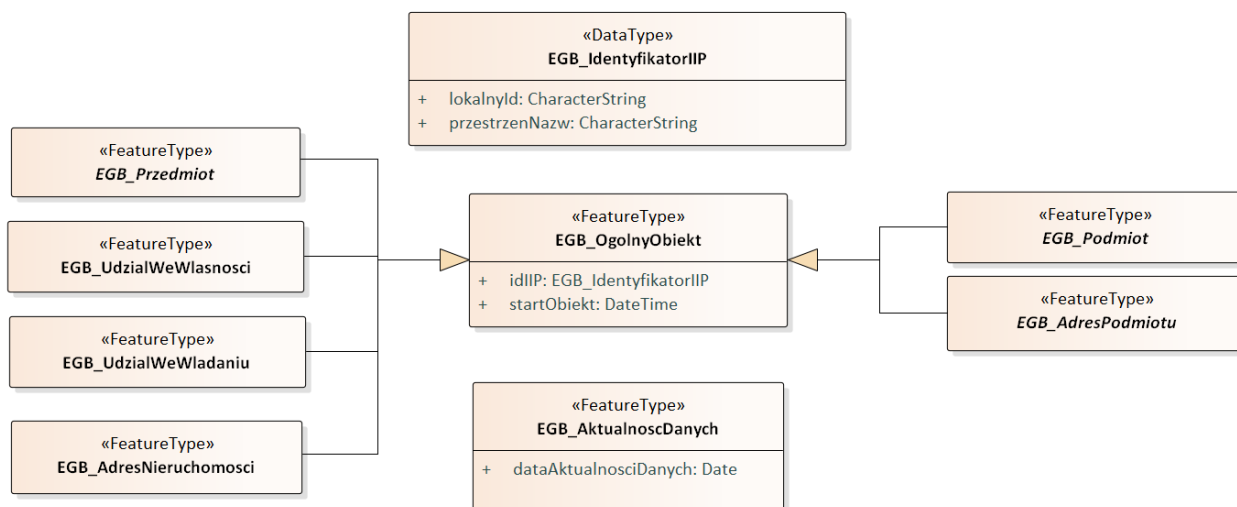


SPECYFIKACJA USŁUG SIECIOWYCH DOTYCZĄCYCH UDOSTĘPNIANIA DANYCH
EWIDENCJI GRUNTÓW I BUDYNKÓW DO ZINTEGROWANEGO SYSTEMU INFORMACJI
O NIERUCHOMOŚCIACH (ZSIN)

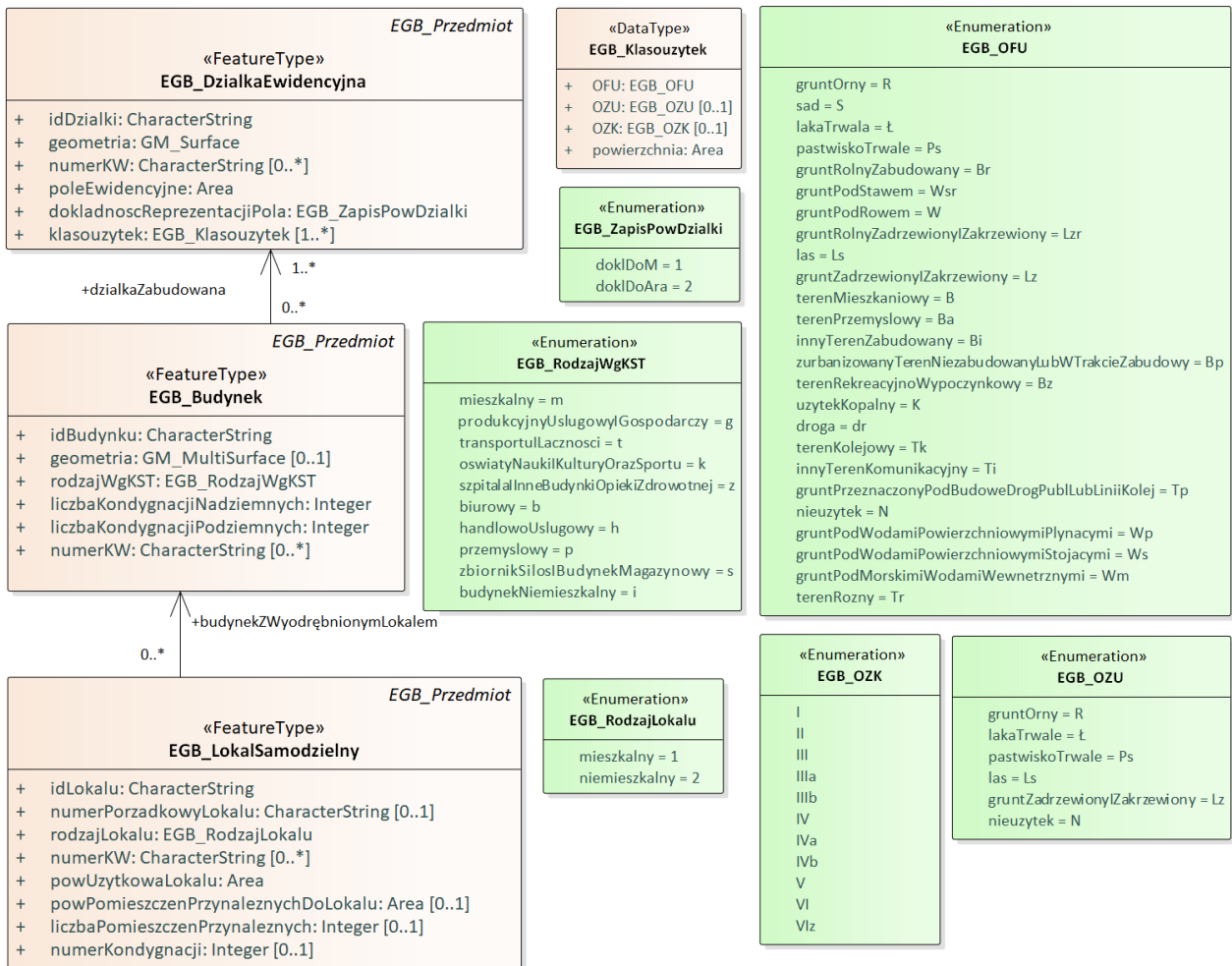
1. Usługi udostępniające dane z powiatowych baz danych ewidencji gruntów i budynków na potrzeby ZSIN są zgodne ze standardem Web Feature Service (WFS).

2. Schemat aplikacyjny UML dla danych EGİB udostępnianych na potrzeby ZSIN przedstawiają diagramy: **Ogólny obiekt**, **Dane przedmiotowe**, **Dane podmiotowe**, **Grupowanie**, **Udziały**, **Adres podmiotu**, **Adres nieruchomości**.

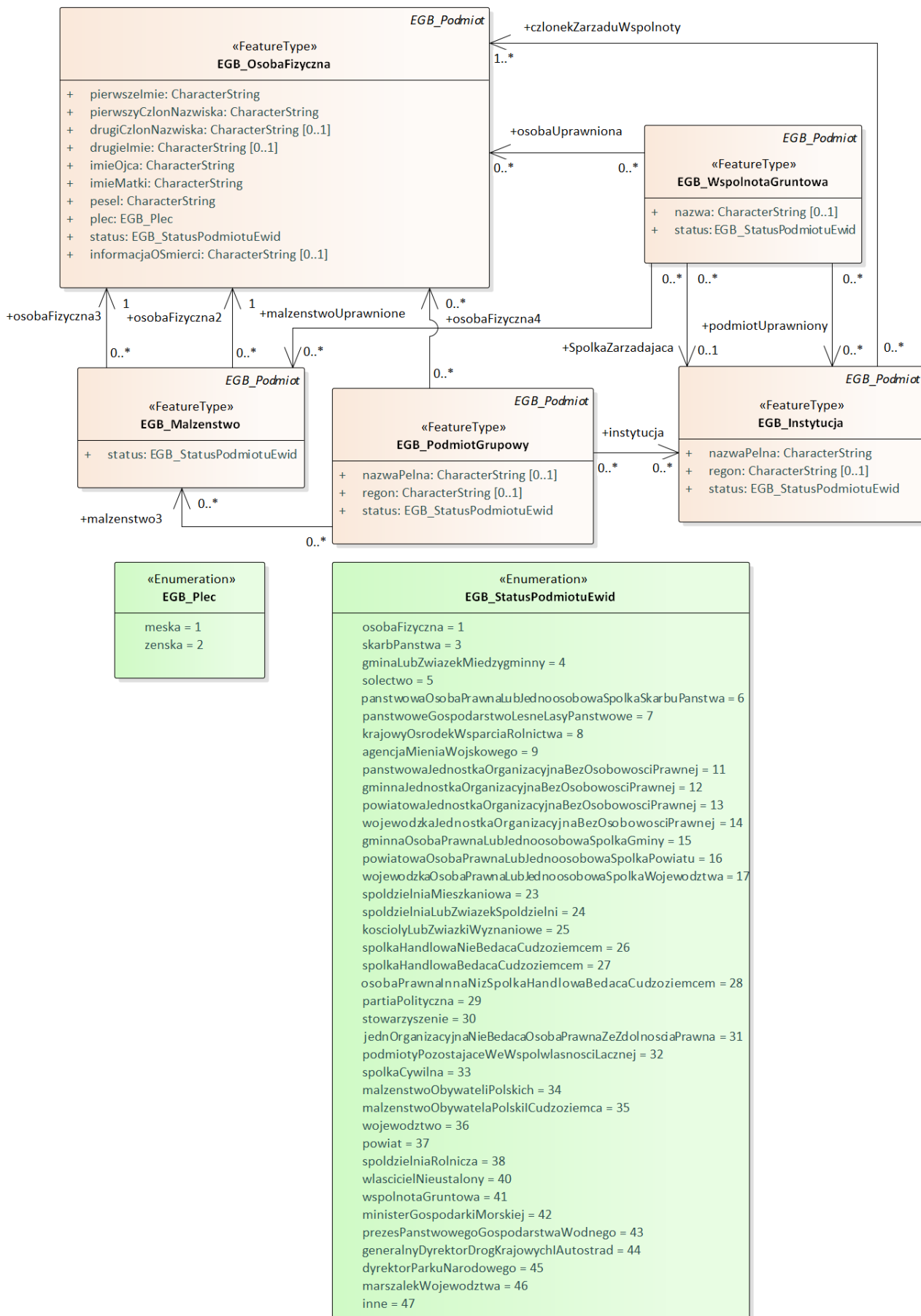
I. Diagram: Ogólny obiekt



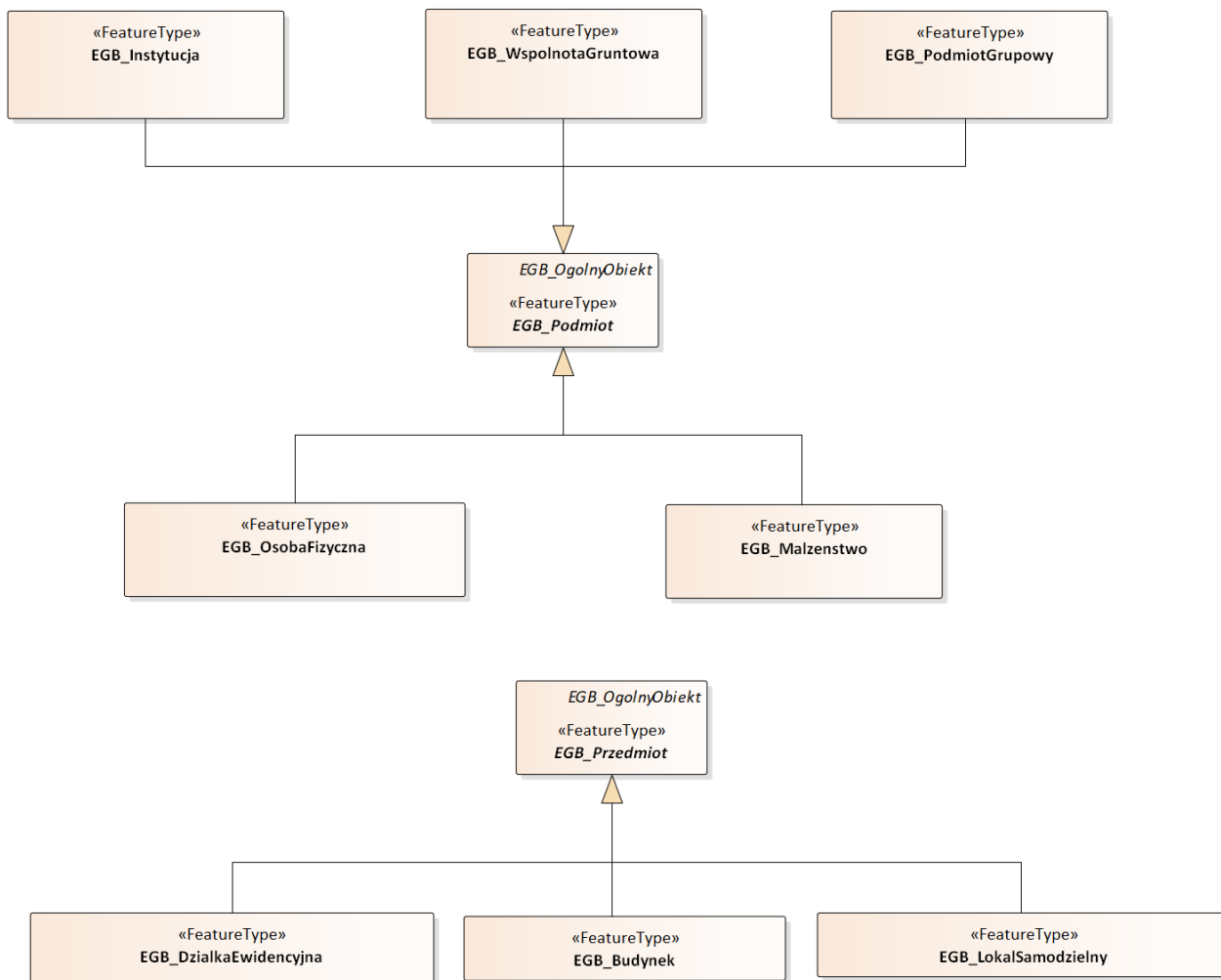
II. Diagram: Dane przedmiotowe



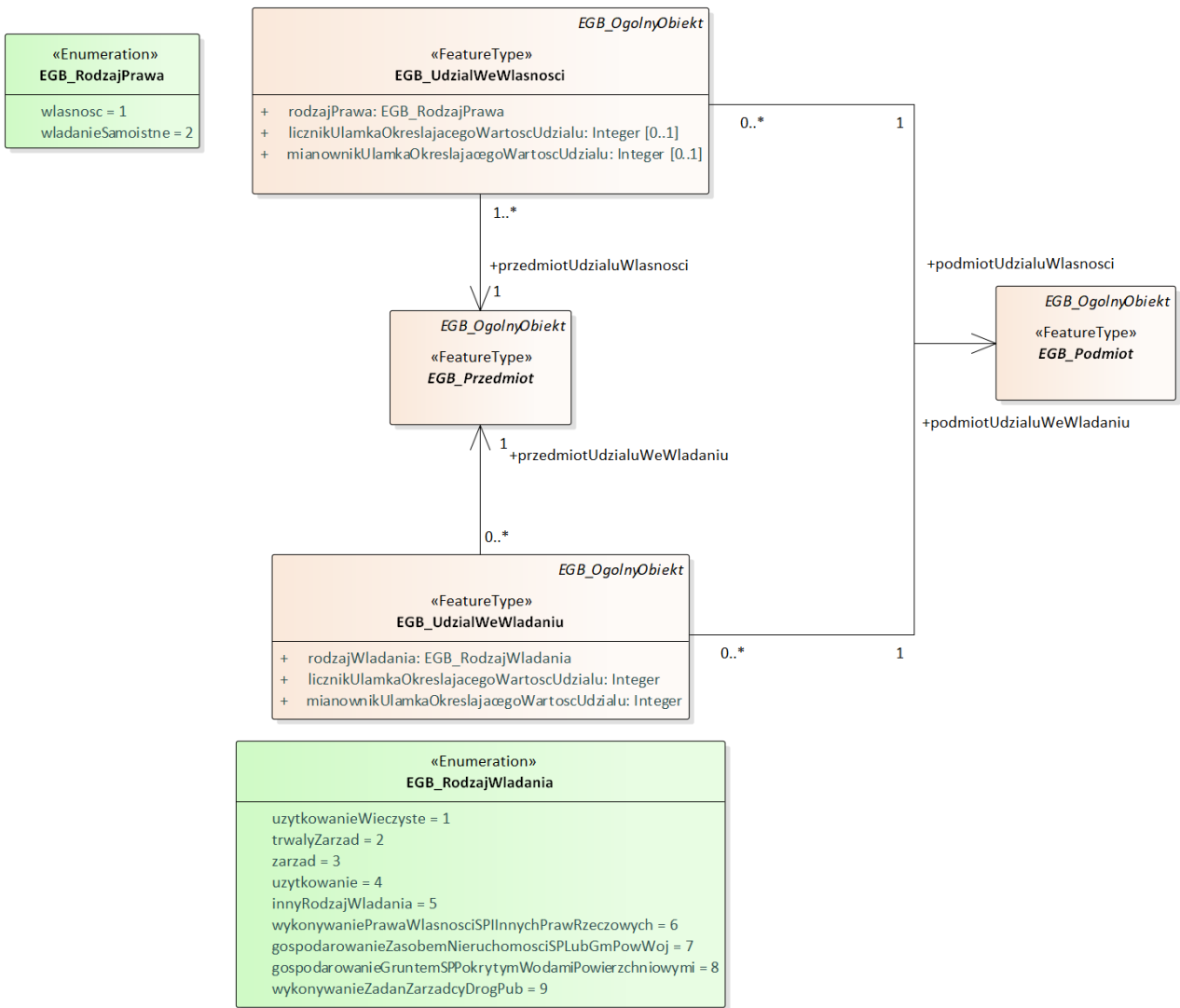
III. Diagram: Dane podmiotowe



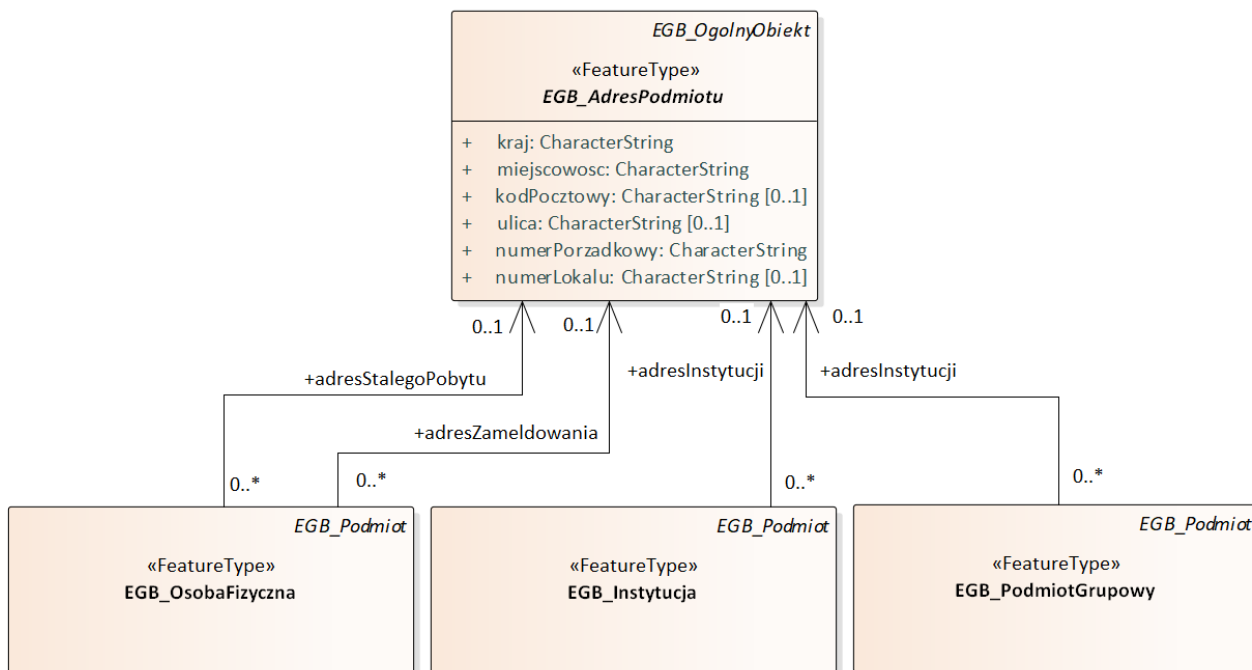
IV. Diagram: Grupowanie



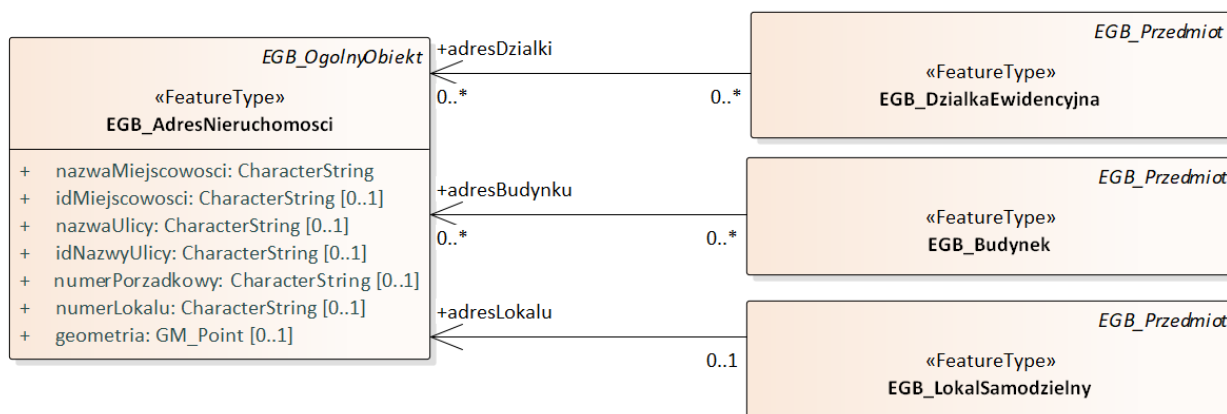
V. Diagram: Udziały



VI. Diagram: Adres podmiotu



VII. Diagram: Adres nieruchomości



3. Realizacja relacji, zawartych w schemacie aplikacyjnym UML, o którym mowa w ust. 2 odbywa się wg wzoru:
xlink:href="{przestrzenNazw}_{lokalnyId}", gdzie:

{przestrzenNazw} – część identyfikatora IIP obiektu zawierająca przestrzeń nazw,

{lokalnyId} – część identyfikatora IIP obiektu zawierająca identyfikator lokalny.

4. Schemat aplikacyjny GML, zgodny ze schematem pojęciowym, o którym mowa w ust. 2, Główny Geodeta Kraju publikuje w repozytorium interoperacyjności, o którym mowa w przepisach wydanych na podstawie art. 18 ustawy z dnia 17 lutego 2005 r. o informatyzacji działalności podmiotów realizujących zadania publiczne.